

SKJERN KOMMUNE

LOKALPLAN NR. 45

FOR ET OMRÅDE TIL KØRETEKNISK ANLÆG

VED ARNBORGVEJ, SKJERN

Lokalplan nr 45 for et område til køreteknisk anlæg ved Arnborgvej, Skjern.

Udarbejdet i juni 1985 af Skjern kommune, Teknisk forvaltning.

INDHOLDSFORTEGNELSE

LOKALPLANENS BESTEMMELSER:

Lokalplanens formål	side 1
Område- og zonestatus	side 1
Områdets anvendelse	side 1
Udstykning	side 1
Vej- og parkeringsforhold	side 2
Bebyggelsens omfang og placering	side 2
Ubebyggede arealer	side 2
Tilladelser fra andre myndigheder	side 3
Vedtagelsespåtegning	side 3

LOKALPLANENS KORT:

Kort nr. 1. Lokalplanens afgrænsning	side 4
Kort nr. 2. Arealernes anvendelse	side 5

Lokalplan nr 45 for et område til køreteknisk anlæg ved Arnborgvej, Skjern.

I henhold til kommuneplanloven (lov nr. 287 af 26. juni 1975) fastsættes hermed følgende bestemmelser for det i afsnit 2.0 nævnte område.

1.0 LOKALPLANENS FORMÅL

1.1 Lokalplanens formål er:

at muliggøre områdets anvendelse til køreteknisk anlæg for biler, motorcykler og knallerter samt sikre adgangsforhold hertil,

at sikre at køreteknisk anlæg er til mindst mulig gene i forhold til omgivelserne,

at sikre etablering af et afskærmende beplantningsbælte mod skel.

2.0 OMRÅDE- OG ZONESTATUS

2.1 Lokalplanen afgrænses som vist på vedhæftede kortbilag nr. 1 og omfatter følgende matr. nr.:

Pcl. 2 af 5 k, Engsig, Skjern Jorder.

2.2 Lokalplanområdet er beliggende i landzone og beholder denne zonestatus.

3.0 OMRÅDETS ANVENDELSE

3.1 Området må kun anvendes til køreteknisk anlæg.

4.0 Udstykning

4.1 Der må ikke foretages yderligere udstykning.

5.0 VEJ- OG PARKERINGSFORHOLD

- 5.1 Vejadgang A - B sker fra Arnborgvej som vist på kortbilag nr. 2, indtil byudviklingen uden for ringvejen muliggør en fællesadgangsvej for udbygningsområdet.
- 5.2 De af vejadgangen A-B nærmest Arnborgvej værende 25 m skal udføres med mindst 6 m bred asfalkørebane, og landevejsgrøften rørlægges.
- 5.3 Afrundingerne mellem kørebaneanterne ved vejtilslutningen til Arnborgvej skal udføres med en radius på 15 m.
- 5.4 Der etableres de på kortbilag nr. 2 viste oversigtslinier på 10 x 225 m ved vejtilslutningen til Arnborgvej.
- 5.5 Der udlægges areal til en parkeringsplads som vist i princippet på kortbilag nr. 2.

6.0 BEBYGGELSENS OMFANG OG PLACERING

- 6.1 I tilknytning til anlægget må der opføres 1 etagers bygninger i 1 etage til teorilokale, garage o. lign., der er nødvendige for anlæggets drift.
- Oven på bygningen med teorilokale tillades dog opført et mindre udsigtstårn til brug for trafikledere.

7.0 UBEBYGGEDE AREALER

- 7.1 Arealer, som ikke anvendes i forbindelse med køreteknisk anlæg vil blive tilsået med græs eller tilplantet.
- 7.2 Der etableres et afskærmende beplantningsbælte i skel som vist på kortbilag nr. 2.

8.0 TILLADELSE FRA ANDRE MYNDIGHEDER

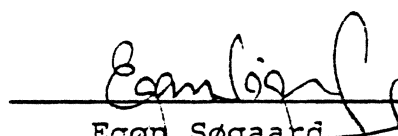
- 8.1 Uanset foranstående bestemmelser må anlægsarbejder ikke påbegyndes før Skjern byråd har meddelt tilladelse i henhold til by- og landzoneloven.
- 8.2 Uanset foranstående bestemmelser må anlægs- og byggearbejder ikke påbegyndes før Ringkøbing Amtsråd har meddelt godkendelse i henhold til miljølovens kap. 5.

9.0. VEDTAGELSESPÅTEGNING

Foreløbig vedtaget af Skjern byråd i henhold til § 21 i lov om kommuneplaner, den 3. september 1985

Endelig vedtaget af Skjern byråd i henhold til § 27 i lov om kommuneplaner, den 8. april 1986

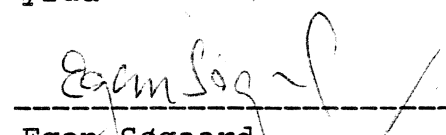
På byrådets vegne

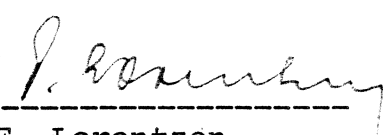

Egon Søgaard
borgmester

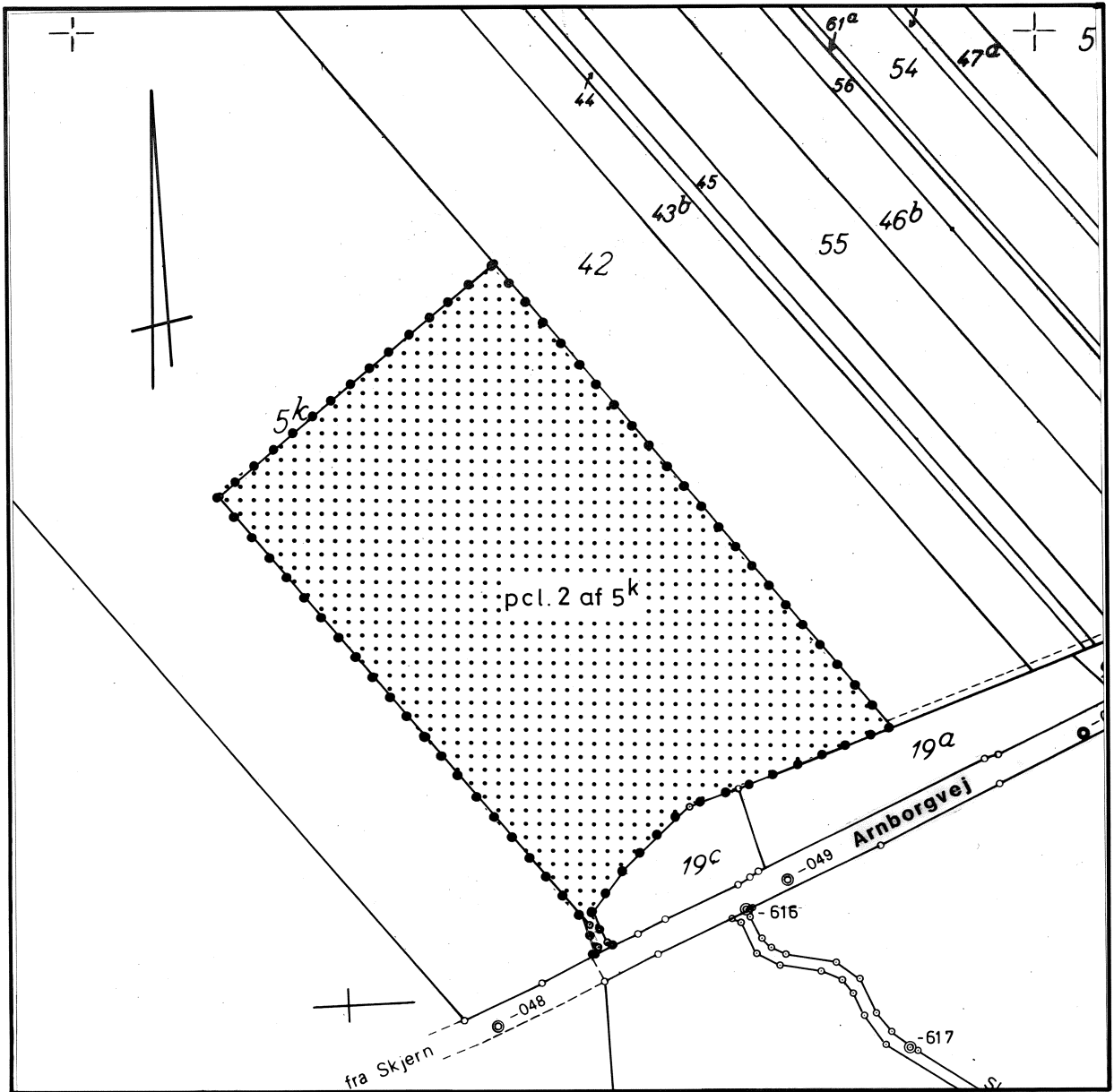
Lokalplan nr. 45 begæres tinglyst som servitutstiftende hæftelse på matr. nre. 5k, 19c, Engsig, Skjern Jorder.

Skjern, den 6. maj 1986

Skjern Byråd


Egon Søgaard
borgmester

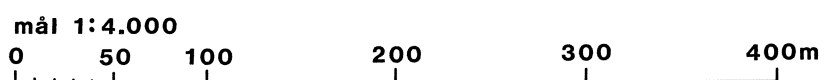

E. Lorentzen
kommunaldirektør

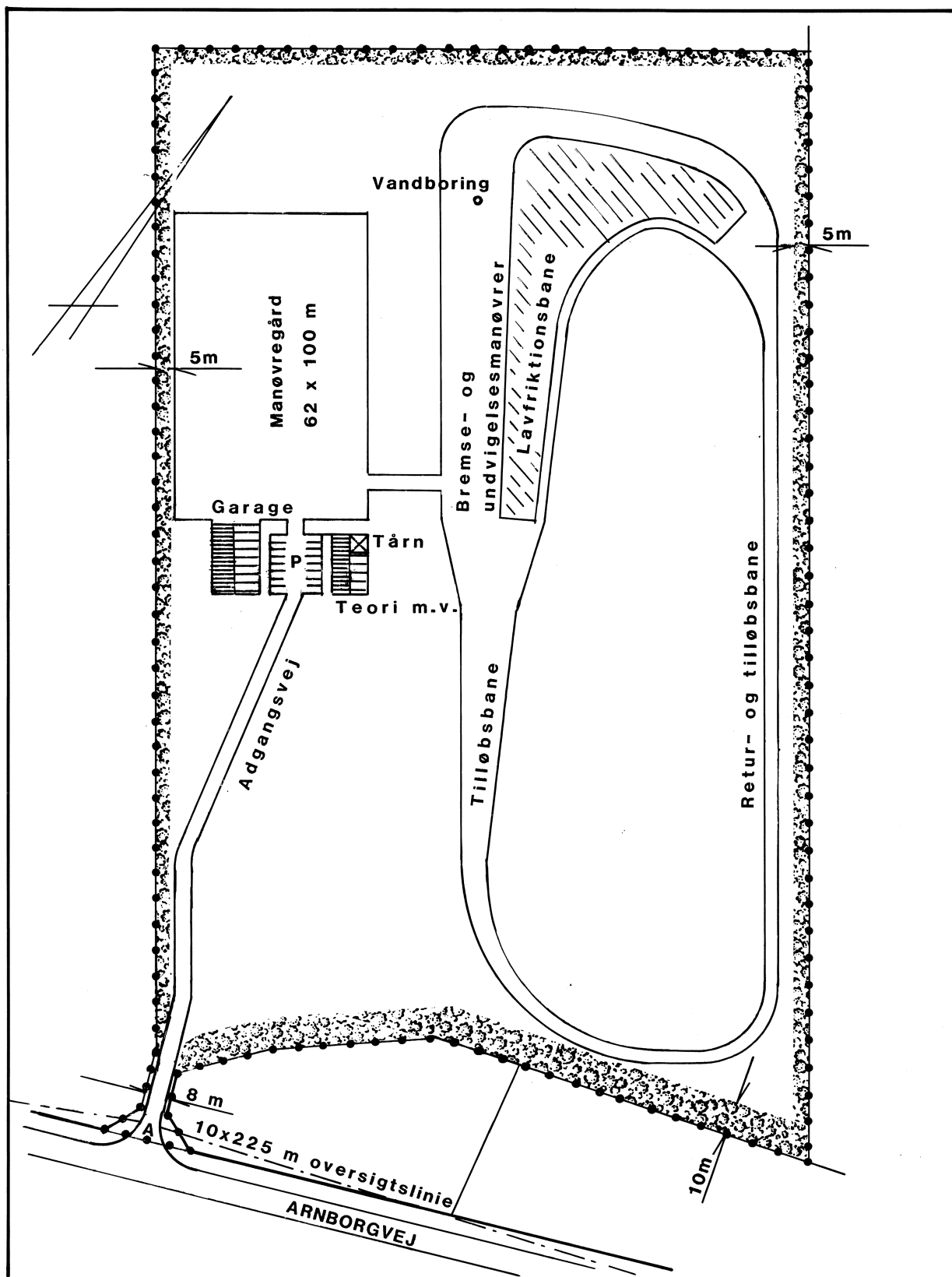


SKJERN KOMMUNE

KORT NR. 1 TIL LOKALPLAN NR. 45

 Lokalplanområde (matrikelkort)





SKJERN KOMMUNE

KORT NR. 2 TIL LOKALPLAN NR. 45

⬢⬢⬢ Lokalanområde. ⬢⬢⬢ Beplantningsbælte

Retningsgivende placering af køreteknisk anlæg

mål 1:2.000



INDFØRT I DAGBOGEN
RETTEI I SIKJERN

26.08.86 12333

LYST

Christiansen

I. Christiansen
ass.

rat.