

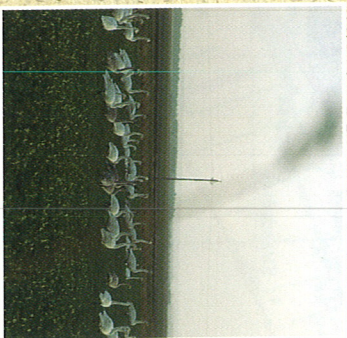
## Fjorden

Ringkøbing Fjord er Danmarks største - 40 km lang fra Holmsland i nord til Nymindegab i syd og over 10 km bred. Fjorden er meget lavvandet - over halvdelen er mindre end 1 m dyb.

I oldtiden var fjorden en åben havbugt, men senere har vind og strøm aflejret Holmsland Klit, der nu adskiller fjorden fra havet. Det naturlige afløb fra fjorden var tidligere ved Nymindegab, men nu reguleres afløbet af en sluse i Hvide Sande. Fjordens vand er brakt - en mellemting mellem ferskvand og saltvand.

## Planter og dyr

Ringkøbing Fjord har et meget rigt fugleliv. I rørskove og på enge yngler mange vadefugle og svømmefugle, og forår og efterår raster store flokke af fugle - særlig i de lavvandede dele af fjorden. Fjorden er fredet med begrænsninger i jagt og færdsel i fuglenes rastoområder.



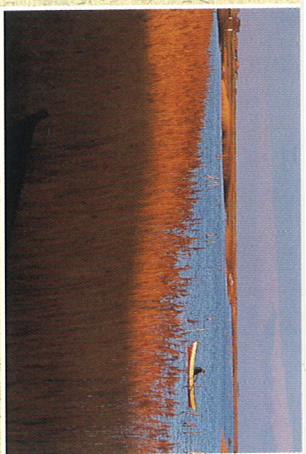
Tidligere levede mange af fiskeri på fjorden efter skrubber, sild og ål. Nu er der kun få erhvervsfiskere tilbage. Fjorden bruges meget til brætseljads. Der blæser meget, og for begyndere er det ufarligt, når man holder sig langs kysten.

## Kirken

Gl. Sogn Kirke ligger ikke som andre kirker midt i sit sogn, omgivet af gårde og huse. Kirken ligger ved fjorden, fordi den var kirke for Holmsland Kliš beboere, der kom sejlende til kirke. Ved en restaurering af kirken i 1975 fandt man romanske kalkmalerier, der stammer fra kirkens første tid i 1100-tallet. Lige ved kirken ligger sognets gamle skole i en smuk bygning i gammel vestjysk byggestil. I østlængen står skolestuen med de gamle pulter, som da de sidste børn forlod den i 1965.

## Hvordan kommer du til ruten?

Befordring med offentlig transport - kontakt: Rutebstationen, Ringkøbing  
Tlf: 97 32 33 99.



## En vandretur langs

### Ringkøbing Fjord - 9 km

Landskabet omkring Ringkøbing Fjord er meget åbent med vide udsigter over land og fjord. På vandreturen har du på den ene side fjorden med udsigter til Holmsland Klit mod vest og Ringkøbing mod øst. På den anden side af stien ligger Holmslands frodige agerjord med gårde og huse.



Mellem stien og fjorden er der en spændende natur med krat og rørskove, hvor mange dyr holder til.

Vandreturen starter i Søndervig og følger kysten helt til Ringkøbing - ca. 9 km. Du kan vælge at gå tilbage ad de veje, der er vist på kortet - eller tage bussen. Du kan også cykle på stien.

## Andre ruter i Vestjylland

Ønsker du information om andre ruter, kan brochuren "Vandreture i Vestjylland" rekvireres hos: Turistgruppen Vestjylland, Torvet 5, 6830 Nørre Nebel. Brochurtelefon: 70 20 84 00 · Fax: 75 28 86 76. E-mail: tgv@gv.dk · Homepage: www.tgv.dk

## Andre ruter i området

En vandretur på Holmsland Klit - fra Søndervig til Nymindegab, ca. 40 km. En vandretur i Haurvig på Holmsland Klit, ca. 3 km. En vandretur i Nf. Lyngvig, ca. 2 km.

Yderligere information fås hos:

## Holmsland Klit Turistforening

Nørregade 2B · 6960 Hvide Sande  
Tlf.: 97 31 18 66 · Fax: 97 31 28 80



## En vandretur langs Ringkøbing Fjord

Denne folder er udgivet af Holmsland Kommune og Holmsland Klit Turistforening, Ringkøbing Amt samt Turistgruppen Vestjylland. Projekter er medfinansieret af EU's mål 5b-program.

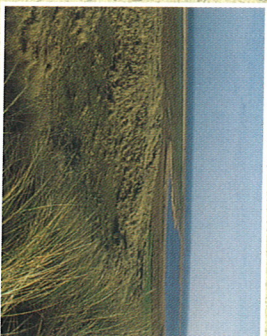


# Søndervig

Landevejen mod Ringkøbing ligger på et dige, som beskytter landbrugsjorden nord for mod højvande i fjorden. Pumpestationen holder nu området tørrt, men tidligere mødtes Ringkøbing Fjord og Stadil Fjord mellem Klitten og Holmsland, der dengang var en ø.

## Fugletårnet

I udkanten af plantagen står et fugletårn. Herfra er der fin udsigt over den lavvandede bugt, Sandene, hvor mange fugle yngler og raser - f.eks. svaner, blishøns og gråænder. På engene holder rødben til - og i rørskoven førspruv og sivsanger.



## Dæmningen

Baggets Dæmning blev bygget i 1874 for at afvande Sandene. Arbejdet blev udført af ingeniør E. Bagget for et engelsk selskab. Allerede året efter brød fjorden gennem diget under en storm, og afvandingen blev opgivet.

## Rørskoven

Langs Ringkøbing Fjord vokser store rørskove. Hver vintert høstes tagrørene, der bruges til stråtage. Tidligere blev rørene slået med le, men nu klarer særlige maskiner høsten. I rørskoven yngler mange fugle - også rådyr og ræve holder til her.

Vonaen er afløb fra Stadil Fjord - en anden af de mange vestjyske fjorde. Åen skiller fra gammel tid Ringkøbing Købstad fra Holmsland.

*“Når svalerne flyver højt, bliver det godt vejr,  
bvis de flyver lavt, får vi regn.  
Heis ternerne flyver højt, bliver det regn.”*



## Du er velkommen i naturen

Du må frit færdes på strandbredden og på udyrkede natuarealer, der ikke er indheggede til gresning. Du må også gerne gøre ophold for at bade, spise madpakken eller tage en lur.

## Men husk:

Tag hensyn til naturen og ejerne.  
Kast ikke affald.  
Gå ikke i afgrøder eller på indhegnede arealer.  
Hold hunden i snor.

## Signaturforklaring:

- Start-slutsted
- ☒ Rasteplads
- WC Toilet
- Butikker/kiosker
- Udsigtspunkter
- Hotel/kro
- Camping
- ☒ Turistbureau
- ☒ Seværdigheder
- ☒ Ruteforløb

Målestoksforhold i km:  
0 0,3 0,6 0,9 1,2 1,5