

STEMPELMÆRKE

Stempel

KUN GYLDIGT MED AFSTEMPLING AF
DOMMERKONTORETS KASSEKONTROLAPPARAT

U 287182
SØNDERS *177 * 000 450.00 A 511

HOLMSLAND KOMMUNE

Lokalplan nr. 23 omfattende et
område 3.F.ol til campingplads
i Søndervig.

I henhold til kommuneplanloven
(Miljøministeriets bekendtgørelse
nr. 687 af 28. december 1984)
fastsættes herved følgende be-
stemmelser for det i afsnit 2.1.
nævnte område.

§ 1. LOKALPLANENS FORMÅL.

Lokalplanen er udarbejdet for at sikre:

- a. At områdets anvendelse fastlægges til campingplads og campinghytter.
- b. At ny bebyggelse ikke opføres i mere end 1 etage.

§ 2. OMRÅDETS AFGRÆNSNING OG ZONESTATUS.

- 2.1. Lokalplanen afgrænses som vist på vedhæftede kortbilag nr.1 og omfatter eksisterende campingplads på matr. nr. 45^c samt, matr.nr. 61¹, 22o^t, 22o^z, 22o^æ, 22o^ø, 22o^{aa}, 22o^{ab}, 22o^{ac}, 22o^{ad}, 22o^{ae}, 22o^{af}, 22o^{ag}, 22o^{ah}, Søgård Hovedgård, Ny Sogn.
- 2.2. Lokalplanområdet er beliggende i sommerhusområde, jvnf. bygningsvedtægten for Holmsland kommune af 19. februar 1964.

§ 3. OMRÅDETS ANVENDELSE.

- 3.1. Området anvendes til campingplads.

§ 4. BEBYGGELSENS OMFANG OG PLACERING.

- 4.1. Bebyggelse må kun opføres i 1 etage.
- 4.2. Bebyggelsesprocenten for området som helhed må ikke overstige 10.
- 4.3. Bygningshøjden over terræn må ikke overstige 5 m.
- 4.4. Campinghytter placeres fortrinsvis på den østlige del af området.
- 4.5. Der må opføres de for campingpladsens drift nødvendige bygninger.
- 4.6. Toiletbygninger må opføres decentralt på hele området.

§ 5. BEBYGGELSENS YDRE FREMTRÆDEN.

- 5.1. Til tage må ikke anvendes blanke eller reflekterende materialer.
- 5.2. Nye ydervægge skal udføres i røde teglsten. Træbeklædning behandlet med imprægneringsvædske vil også kunne anvendes.
- 5.3. Materialer og farver skal godkendes af kommunalbestyrelsen.

§ 6. BEBYGGELSENS YDRE FREMTRÆDEN.

- 6.1. Eksisterende hegn og beplantning på matr.nr. 45^c bibeholdes.
- 6.2. På øvrige matr.nr. etableres i skel læhegn på 1,20 m. og desuden mod naboskel et beplantningsbælte på 2 m.
- 6.3. Beplantningsbæltets højde og tæthed sikres ved beplantning i 3 rækker med rødél, pil og hyben.

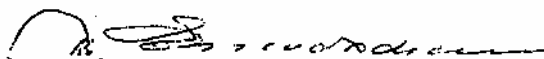
§ 7 DISPENSATION.

- 7.1. Kommunalbestyrelsen kan tillade mindre væsentlige afvigelser fra lokalplanen.

VEDTAGELSESPÅTEGNING.

Således vedtaget af Holmsland kommunalbestyrelse den 21. marts 1985.


p.k.v.


Kr. Enevoldsen

I henhold til § 27 i bekendtgørelser af lov om kommuneplanlægning vedtages foranstående lokalplan endeligt.

Holmsland kommunalbestyrelse, den 15-8-1985

p.k.v.


Kr. Enevoldsen

Bilag til lokalplan nr. 23 for Holmsland kommune
Lokalplanens forhold til den øvrige planlægning.

Kommuneplan

I kommuneplanen er eksisterende campingplads angivet S.F.01 på side 45 under rammer for lokalplanlægningen.

På side 31 under hovedstruktur er angivet at Søndervig campingplads kan udvides således at kapaciteten forøges indtil max 200 camping-enheder.


Spildevandsplan

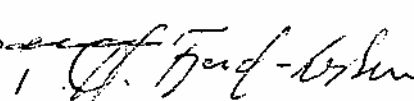
Ved eksisterende campingplads foretages mekanisk rensning af spildevandet og med afløb til Ringkøbing Fjord via drænledninger og grøfter. Der foregår projektering af nye afløbssystemer hvorved spildevandet pumpes til nedsivning i sandmole. Projektet skal godkendes af Ringkøbing Amtsråd.

Vejplaner.

Eksisterende vejadgang til campingpladsen ændres ikke. Campingpladsen har adgang til hovedlandevej 372 ad en privat fællesvej i st. 10.436.

p.k.v.


Kr. Enevoldsen


H. Fjord-Larsen

INDFØRT I DAGBOGEN
RETTEN I RINGKØBING

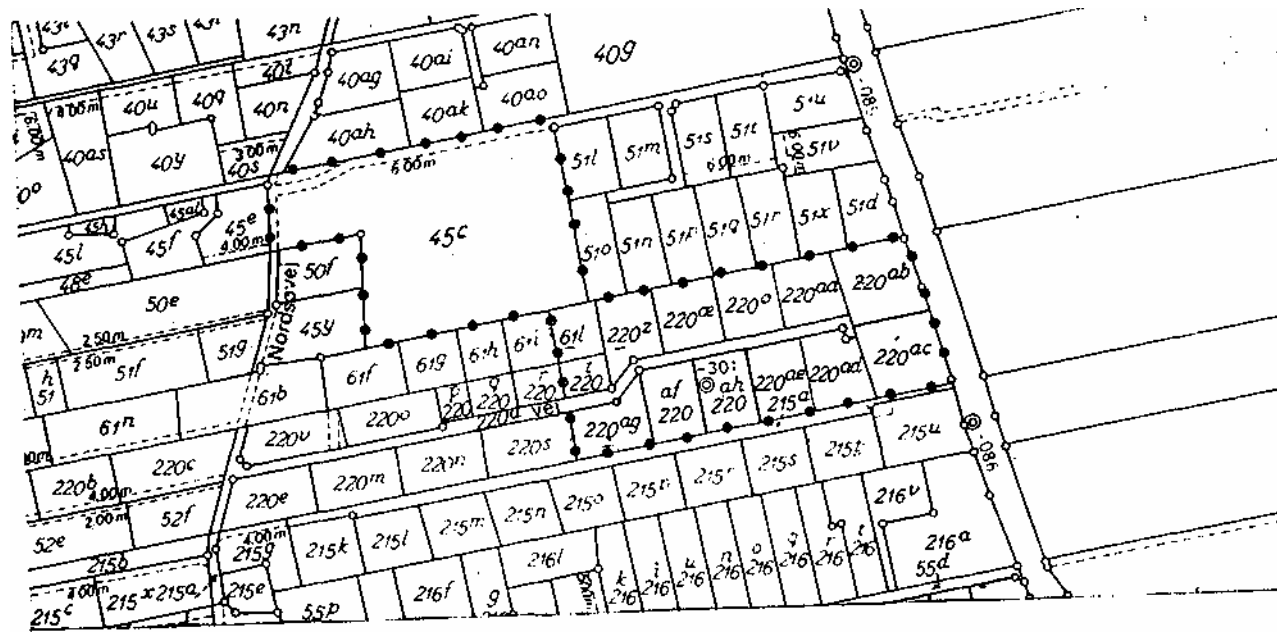
30.08.85 11519

LYST

Rids i aften.

[Handwritten signature]

[Handwritten mark]



KORTBILAG TIL LOKALPLAN NR. 23

I HOLMSLAND KOMMUNE

Søgård Hgd., Nysogn

Målforshold 1:4000

Ringkøbing, den 14. marts 1985

V. Brandt Jensen
landinspektør

SIGNATUR:

—•— områdegrænse

LANDINSPEKTØRERNE
C. H. KNUDSEN, V. BRANDT JENSEN
Bildtsvej 15, Tlf. (07) 321222
6950 RINGKØBING

sag nr. 4326