

ARKITEMA

17. MAJ 2017

HELHEDSPLAN RINGKØBING



Program

- 17.00 Velkomst**
- 17.05 Aftenens program v/ Arkitema Architects**
- 17.10 Oplæg v/ Arkitema Architects**
Hvad er en helhedsplan, hvorfor og hvordan?
Ringkøbing set ude fra og oppe fra
- 17.25 1. runde | GRUPPEARBEJDE**
Vurdering af Ringkøbing ud fra 4 by-parametre
- 18.05 PAUSE | Der serveres en sandwich og vand**
- 18.25 2. runde | GRUPPEARBEJDE**
Kortlægning af byens potentialer og udfordringer
- 19.50 Den videre proces**
- 20.00 Workshopen slutter**

Hvorfor en Helhedsplan Ringkøbing?

Ringkøbing-Skjern Kommune besluttede i november 2016 at lave en helhedsplan for Ringkøbing by.

En visionær og ambitiøs helhedsplan - fremtidssikret ramme at leve og drive virksomhed i.

Understøtte visionen om Naturens Rige

Udgangspunkt i Ringkøbings identitet, stedbundne potentialer og udviklingsmuligheder.

Bred involvering og et stort ejerskab til den færdige plan.

Styrke igangværende og kommende projekter i byen

I processen betragtes alle, der har interesse i byens udvikling som BY-aktører fremfor borgere, kommunen, private, virksomheder osv.

Hvad er Helhedsplan Ringkøbing?

HVOR VIL VI HEN?

VISION

HVORDAN KOMMER VI DER HEN?

MÅL 1

MÅL 2

MÅL 3

MÅL 4

FYSISK FOKUSOMRÅDE

HVAD SKAL VI KONKRET GØRE FOR AT KOMME DER HEN?

HANDLINGSKATALOG

IDÉ

INITIATIV

INITIATIV

PROJEKT

PROJEKT

IDÉ

IDÉ

IDÉ

PROJEKT

EKSEMPEL BILLUND

BILLUND - BØRNENES HOVEDSTAD

BILLUND VIL GØRE NATUR NÆRVÆRENDE I BYEN

BILLUND VIL SKABE INNOVATIV BYUDVIKLINGSKULTUR

BILLUND VIL VÆRE TÆT OG MANGFOLDIG

BILLUND VIL VÆRE KREATIV, LEGENDE OG LÆR

ET CENTRALT OG AKTIVT SKOVOMRÅDE

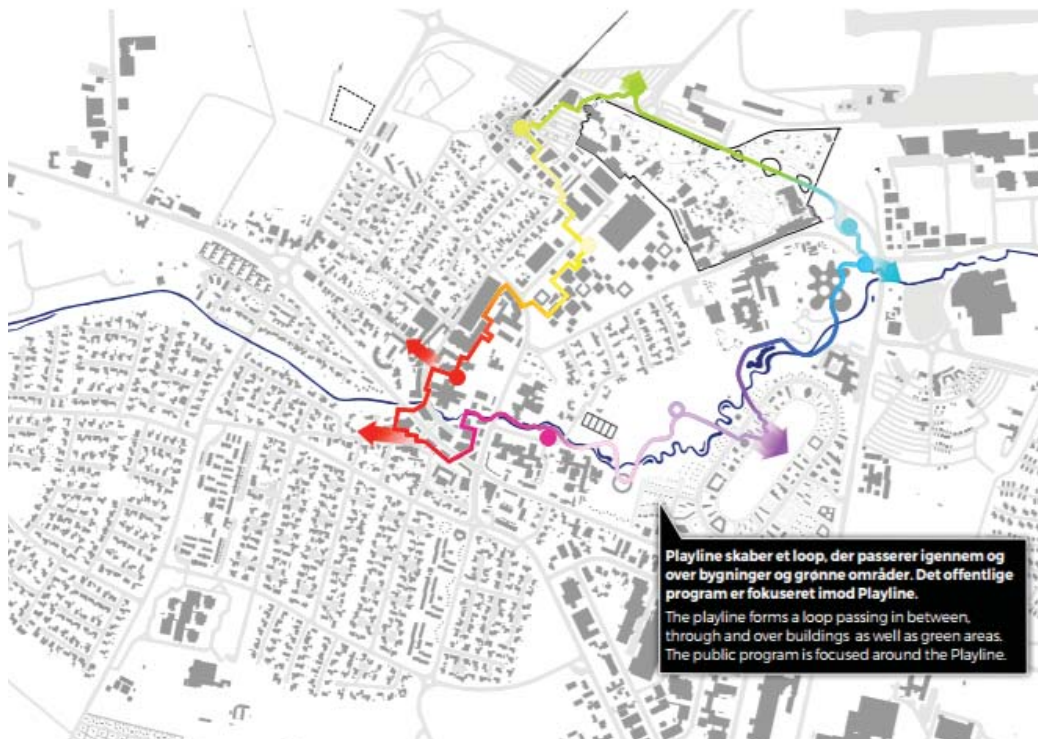
ET LOOP, DER PASSERER IGENNEM OG OVER BYGNINGER OG GRØNNE OMRÅDER

CAPITAL STREET ART

BØRNENES EGET TV-STUDIE

Hvad er et fysisk fokusområde?

EKSEMPEL BILLUND



ET LOOP, DER PASSERER IGENNEM OG OVER BYGNINGER OG GRØNNE OMRÅDER



ET CENTRALT OG AKTIVT SKOVOMRÅDE

Hvem inddrages og hvordan?

WORKSHOPS
- ANALYSE,
KORTLÆGNING,
KVALIFICERING

NØGLEAKTØRER
AMBASSADØRGRUPPE

VOXPOPS
- INTERVIEW PÅ GADEN

IDÉGENERATOR
SPØRGESKEMA
- på www.rksk.dk
frem til 22. maj 2017

ALLE BY-AKTØRER

Vision

VI VIL:

VÆKSTJYDERNES HJEM

Indgå partnerskaber lokalt, regionalt og landsdækkende

NATUR MED PLADSGARANTI

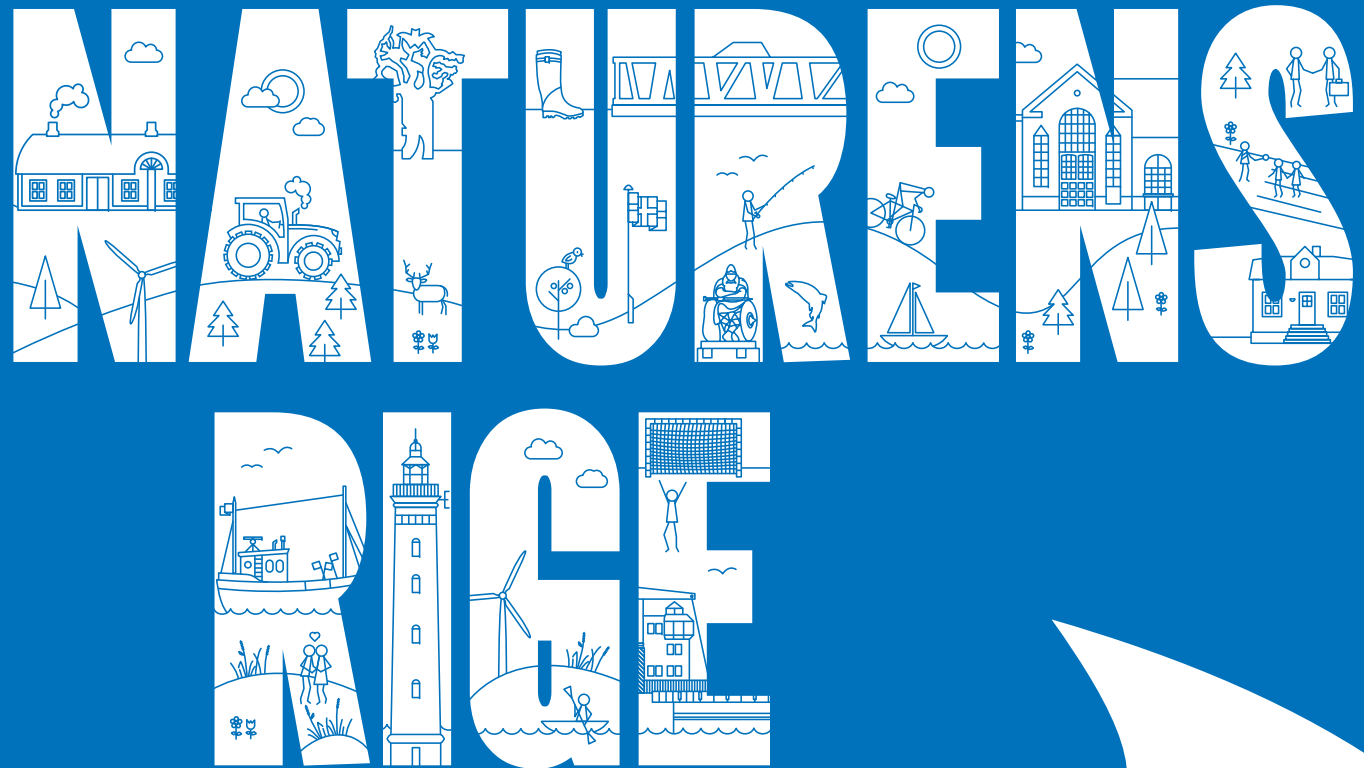
Benytte og beskytte naturen som vores skatkammer

ET LIV I BALANCE

Puffe blidt til folk, så de kommer med i de aktives klub

VÆRTENS BEDSTE HISTORIE

Skabe og sprede små sensationer



VISION

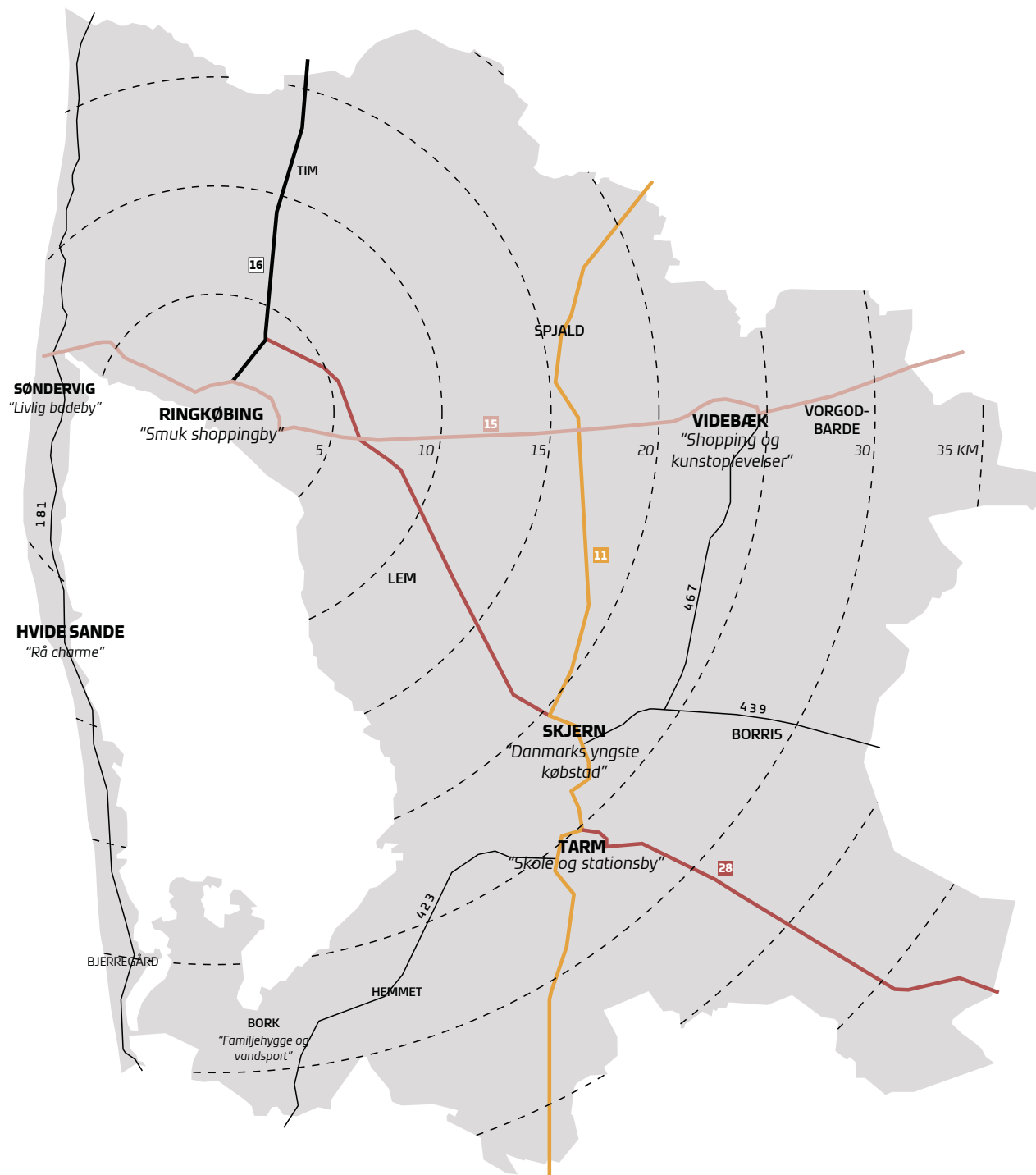
Vi er og bliver rige på natur i Danmarks største kommune.
Naturen er kilden til det gode liv og til at skabe vækst.
Det går vi efter. Det lykkes, fordi vi forkæler ildsjælene
og arbejder sammen på tværs.

Bymønstre

Decentralt bymønster med 4 hovedcenterbyer

Tilsammen skal de 4 byer udgøre 'den komplette by' som opfylder den moderne families behov

Skal matche regionens større byer - Holstebro, Herning



Befolkningsudvikling

Danmarks Statistiks befolkningsfremskrivning forudsiger en **befolkningstilbagegang på mere end 5 pct frem mod 2030.**

Antallet af ældre voksne vil vokse markant

Fald i antallet af børn og unge samt borgere i den erhvervsaktive alder.

Epinion: 'Tendenser og status Ringkøbing-Skjern Kommune' 15032014

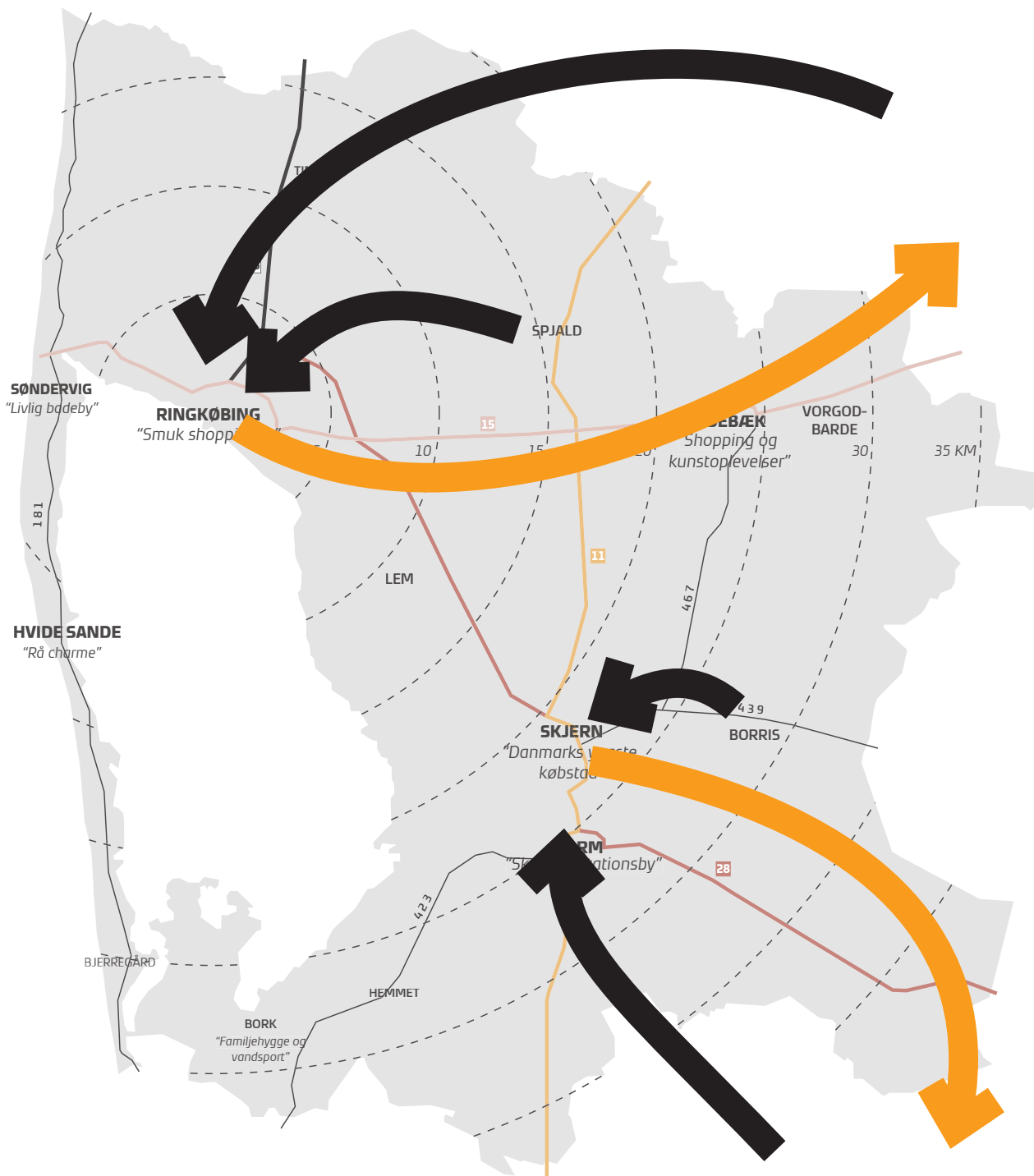
Flyttemønstre

Stor udveksling af borgere med nabokommunerne

Alle områder har en nettoFRAflytning ud af kommunen

Borgerne flytter fra land til by

Mange tilflyttere er tilbage-flyttere



Pendling

- Indpendling – 6.058 personer svarende til 22% af antal arbejdspladser (2013)
- Udpending – 5.815 personer svarende til 21% af arbejdsstyrken (2013)

| BOR I | INDPENDLERE | ARBEJDER I | UDPENDLERE |
|-----------|-------------|--------------|------------|
| Herning | 1.780 | Herning | 2.101 |
| Holstebro | 1.177 | Holstebro | 868 |
| Varde | 927 | Varde | 714 |
| Lemvig | 267 | Ikast-Brande | 354 |
| Esbjerg | 248 | Esbjerg | 301 |

Ringkøbing i regionen

HOLSTEBRO

45 km (40 min m bil)

35 867 indbyggere

- hovedby
- handel og erhverv
- kultur og fritid
- Storåen

RINGKØBING

9 985 indbyggere

- købstad
- historisk midtby
- fjordby
- nærhed til Vesterhavet

HERNING

47 km (42 min m bil)

49 229 indbyggere

- hovedby
- kultur og fritid
- kongres- og messeby
- uddannelseby
- storsygehus

SILKEBORG

90 km (70 min m bil)

44 333 indbyggere

- hovedby
- erhverv
- kuperet terræn/natur
- Gudenåen

Historien | den planlagte by - købstad - tidligere hovedby



Ringkøbing - den hyggelige købstad



Naturen



Naturen



VESTERHAVET
15 MIN

Vondn

Ringkøbing Fjord

Femhøjsande Plantage

Velling Plantage

Ringkøbing K

Bindinger



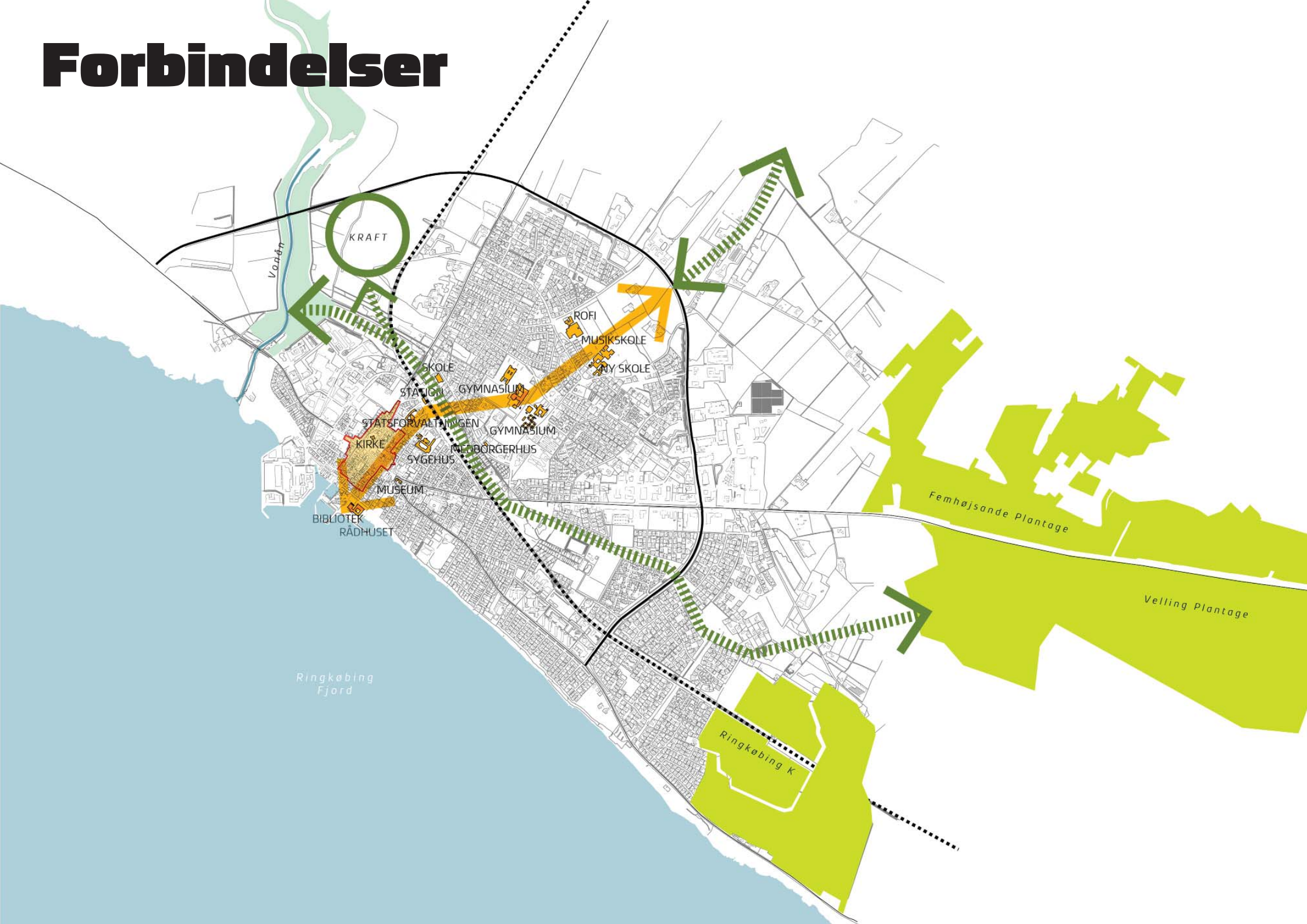
Infrastruktur | Bystruktur



Byudviklingsområder | projekter



Forbindelser



1. runde | VURDERING AF RINGKØBING

Gruppearbejde - hver gruppe har en bordformænd, der hjælper med at holde tiden og sikre fremdrift i arbejdet.

Formål: Vurdering af byen ud fra 4 by-parametre på en skala fra 0-5 (hvor 0 er dårligt og 5 er godt)

1. Tilgængelighed – *byens infrastruktur, hvor god er byen at færdes i?*

2. Mangfoldighed – *byens evne til at være et sted for alle?*

3. Egenart – *byens selvstændige identitet i forhold til de øvrige store byer i kommunen (hovedcenterbyerne)*

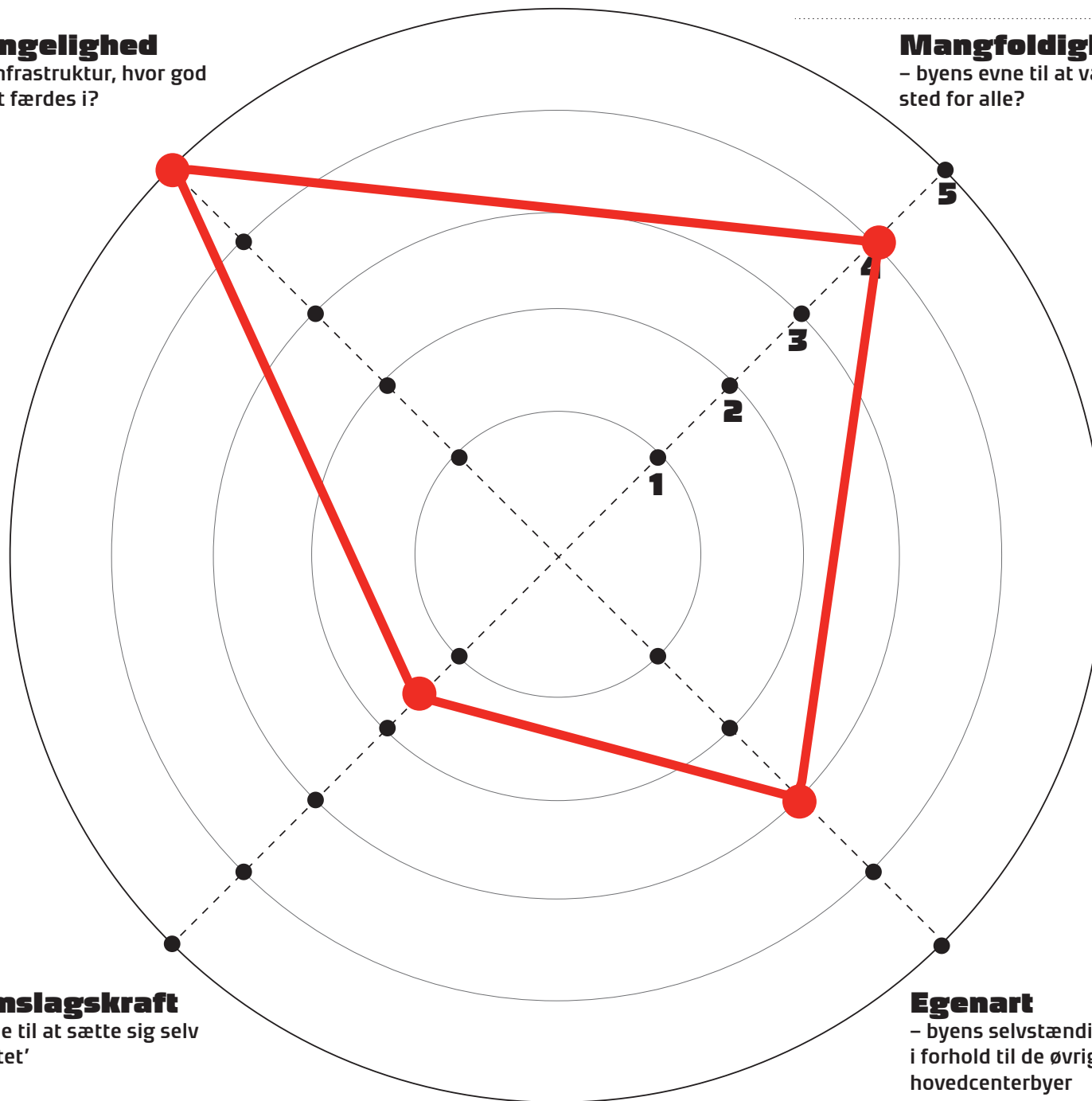
4. Gennemslagskraft – *byens evne til at sætte sig selv på 'landkortet'*

Tilgængelighed

– byens infrastruktur, hvor god er byen at færdes i?

Mangfoldighed

– byens evne til at være et sted for alle?



Gennemslagskraft

– byens evne til at sætte sig selv på 'landkortet'

Egenart

– byens selvstændige identitet i forhold til de øvrige hovedcenterbyer

Notér her grundlæggelse (stikord)

1. runde | VURDERING AF RINGKØBING

Præsentationsrunde i gruppen - gør det kort!

Vælg en pennefører og én der skal præsentere gruppens arbejde i plenum.

(5 min.)

Overvej individuelt, hvordan DU vurderer, at Ringkøbing opfylder by-parametrene (1-5).

Udfyld det lille 'spider'-diagram med point fra 1-5 ved hver paramter.

(5 min.)

Præsentér jeres vurdering KORT for hinanden.

I skal lytte til hinanden og IKKE nødvendigvis være enige!

(5 min.)

Lav en fælles vurdering for gruppen ud fra jeres personlige udfyldte diagrammer, bliv enige om pointene og udfyld et samlet diagram for gruppen.

Notér ved hver parameter, hvad der ligger til grund for jeres pointgivning

(15 min.)

PAUSE - hæng jeres fælles
vurderinger op på væggen, så alle kan
se resultatet af runde 1!

2. runde | KORTLÆGNING AF POTENTIALER & UDFORDRINGER

Gruppearbejde i de samme grupper - hver gruppe har en bordformænd, der hjælper med at holde tiden og sikre fremdrift i arbejdet.

Formål: Kortlægning af Ringkøbings potentialer og udfordringer.

De fysiske kvaliteter

Det stedbundne

Infrastrukturen

Oplevelserne

Erhvervslivet

Borgerne

2. runde | KORTLÆGNING AF POTENTIALER & UDFORDRINGER

Overvej individuelt hvilke konkrete potentialer og udfordringer **DU** mener Ringkøbing rummer

Notér POTENTIALER på GRØNNE post its

UDFORDRINGER på RØDE post its

(10 min.)

Præsenter jeres potentialer/udfordringer KORT for hinanden og sæt jeres post its på luftfoto nr. 1.

I skal lytte til hinanden og IKKE nødvendigvis være enige!

(10 min.)

Prioritéér i fællesskab ÉT POTENTIALE og ÉN UDFORDRING, som gruppen mener er vigtigst at have fokus på i Ringkøbings fremtidige udvikling. Tegn/markér det pågældende steder/forløb/forbindelser ind på luftfoto nr. 2.

Udfyld i fællesskab et kort for hhv. potentiale og udfordring.

(30 min.)

En repræsentant for hver gruppe fremlægger gruppens prioriterede potentiale og udfordring i plenum. Arkitema indtegner gruppernes udpegede steder på et fælles luftfoto.

WORKSHOP 1 - POTENTIALE-KORT

D. 17. MAJ 2017

1. HVAD GÅR POTENTIALE UD PÅ?

At udnytte vores skønne natur til at skabe nye særlige boligområder, hvor naturen har første prioritet.

Det kan tiltrække børnefamilier til byen - andre profiler end dem, der tiltrækkes i dag

2. INDTEGN PÅ KORTET HVOR I BYEN POTENTIALE FINDES!

3. HVAD SKAL DER TIL FOR AT POTENTIALE UDVIKLES/REALISERES/UDLØSES?

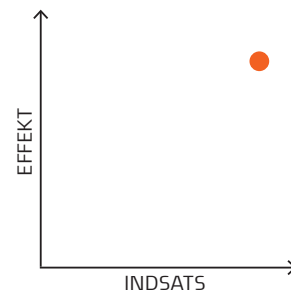
*Et klart mål for byen om at styrke naturen som en vigtig del af byen identitet. Fokus på grøn byggemodning, når vi etablerer nye boligområder.
Udpegning af nye boligområder tættere på fjorden.*

4. HVEM SKAL INDDRAGES/AKTIVERES?

Kommunen, potentielle investorer, potentielle tilflyttere, ejendomsmæglere

5. HVILKE BY-PARAMETRE UNDERSTØTTES?

*Mangfoldighed
Egenart
Gennemslagskraft*



WORKSHOP 1 - UDFORDRINGS-KORT

D. 17. MAJ 2017

1. HVAD GÅR UDFORDRINGEN UD PÅ?

Adgangen til fjorden er for utydelig - turisterne kan ikke finde vej og derved bliver de rekreative kvaliteter ikke udnyttet optimalt!

2. INDTEGN PÅ KORTET HVOR I BYEN UDFORDRINGEN FINDES!

3. HVAD SKAL DER TIL FOR AT UDFORDRINGEN VENDES/BLIVER TIL ET POTENTIALE?

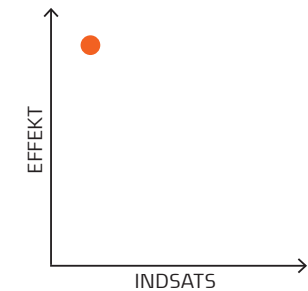
Tydelige stier og forbindelse til vandet. Derudover skal der skiltes til de mange skønne steder langs kysten.

4. HVEM SKAL INDDRAGES/AKTIVERES?

Turistforeningen, handelsforeningen, naboer til potentielle stiforbindelser

5. HVILKE BY-PARAMETRE UNDERSTØTTES?

*Tilgængelighed
Egenart*



www.rksk.dk/helhedsplanringkøbing

www.rksk.dk/svarhelring

- frem til 22. maj 2017

Det videre forløb...

Workshop 2 8. juni kl. 17-20

Byaktør-møde 28. juni kl. 18.30-21.30

Workshop 3 17. august kl. 17-20