

<https://www.rksk.dk/om-kommunen/projektsider/vaadomraade-og-lavbundsprojekter>

### Vådområde Styg Bæk pumpelag

Ringkøbing-Skjern kommune har i løbet af 2018 og 2019 fået udarbejdet en forundersøgelse af vådområdeprojekt Styg Bæk pumpelag. Projektet er beliggende sydvest for Tarm (fig. 1) ud mod Ringkøbing Fjord. Pumpelaget er ca. 250 ha stort og der er 12 lodsejere. Den tekniske forundersøgelse har været udarbejdet af konsulentfirmaet Bangsgaard & Paludan og belyser de forskellige tekniske og naturmæssige aspekter i området. Der er udarbejdet konsekvenskort (fig. 2) for den fremtidige afvanding ved en evt. realisering og der er lavet en beregninger som har vist, at kvælstof-tilbageholdelsen vil ligge på ca. 21 tons N pr. år. Ud fra jordprøver der er foretaget i projektområdet er det ligeledes beregnet en risiko for et fosfortab på knap 1600 kg P pr. år. Der er derfor medtaget en udgift til fjernelse af topjorden i anlægsbudgettet for at reducere frigivelsen af fosforen.

Den ejendomsmæssige forundersøgelse har Ringkøbing-Skjern kommune selv udarbejdet og de individuelle lodsejere har været besøgt i løbet af sommeren 2019.

Den tekniske og ejendomsmæssige forundersøgelse skal godkendes af Landbrugsstyrelsen herefter skal der tages stilling til om det skal forsøges at realisere projektet.

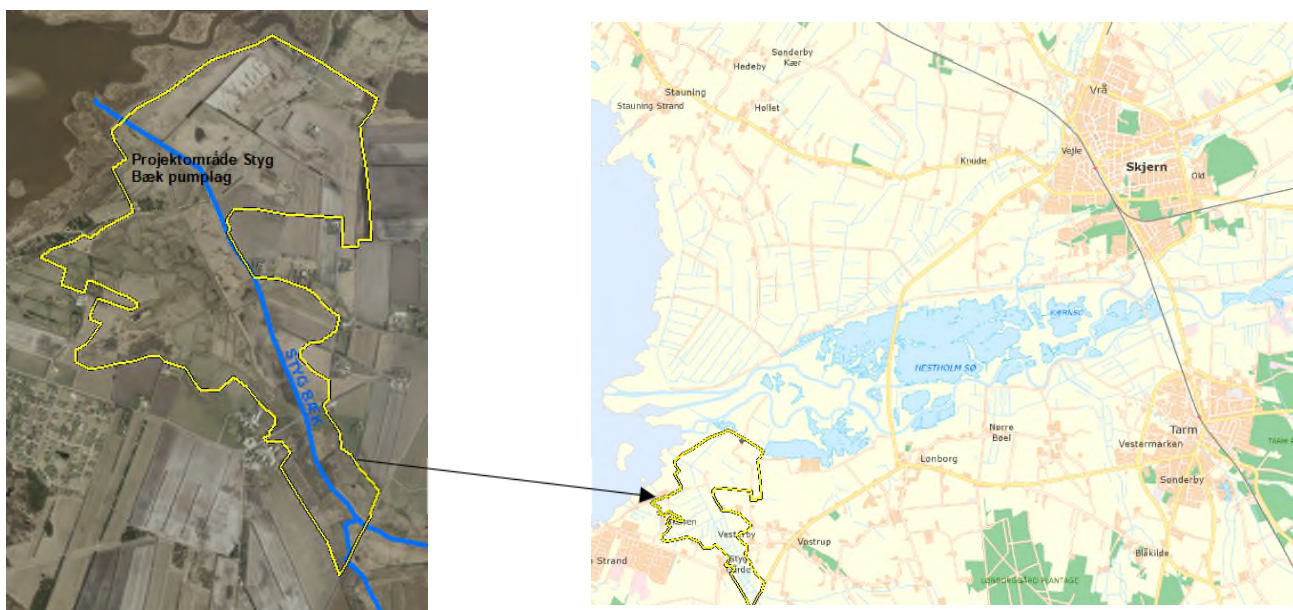


Fig. 1 Projektareal Styg Bæk pumpelag

Der vil kunne søges om realisering indenfor 2 årlige ansøgningsrunder. Miljøstyrelsen vurderer realiseringsansøgningens faglige indhold med udgangspunkt i forundersøgelsesrapporten. Hvis der gives tilsagn til realisering kan jordfordelingen igangsættes og der tildeles en jordfordeler fra jordfordelingskontoret hos Landbrugsstyrelsen i Tønder.

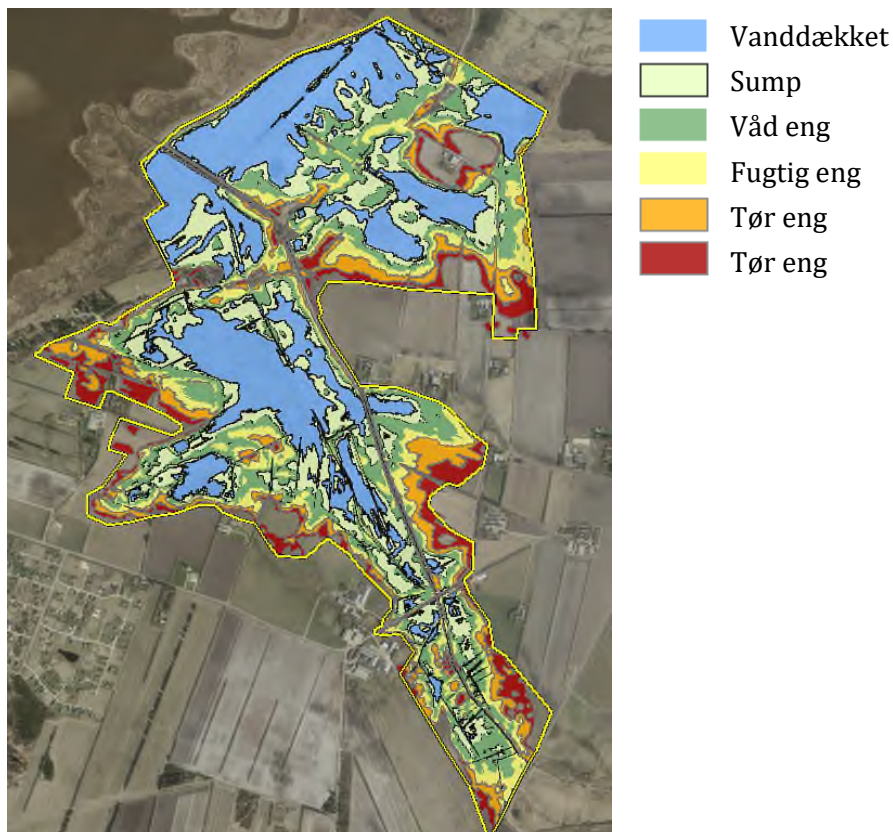


Fig. 2. De forventede afvandingsforhold ved projektet-realisering

For yderligere informationer kontakt projektleder Lene Moth, [lene.moth@rksk.dk](mailto:lene.moth@rksk.dk) telefon 21165503

Forundersøgelsen har været støttet af:

Projektet har fået tilskud fra EU og Miljø- og Fødevareministeriet.



**LDP 2020**



**Miljø- og  
Fødevareministeriet**

*"Den Europæiske Landbrugsfond for Udvikling af Landdistrikterne: Danmark og Europa investerer i landdistrikterne"*