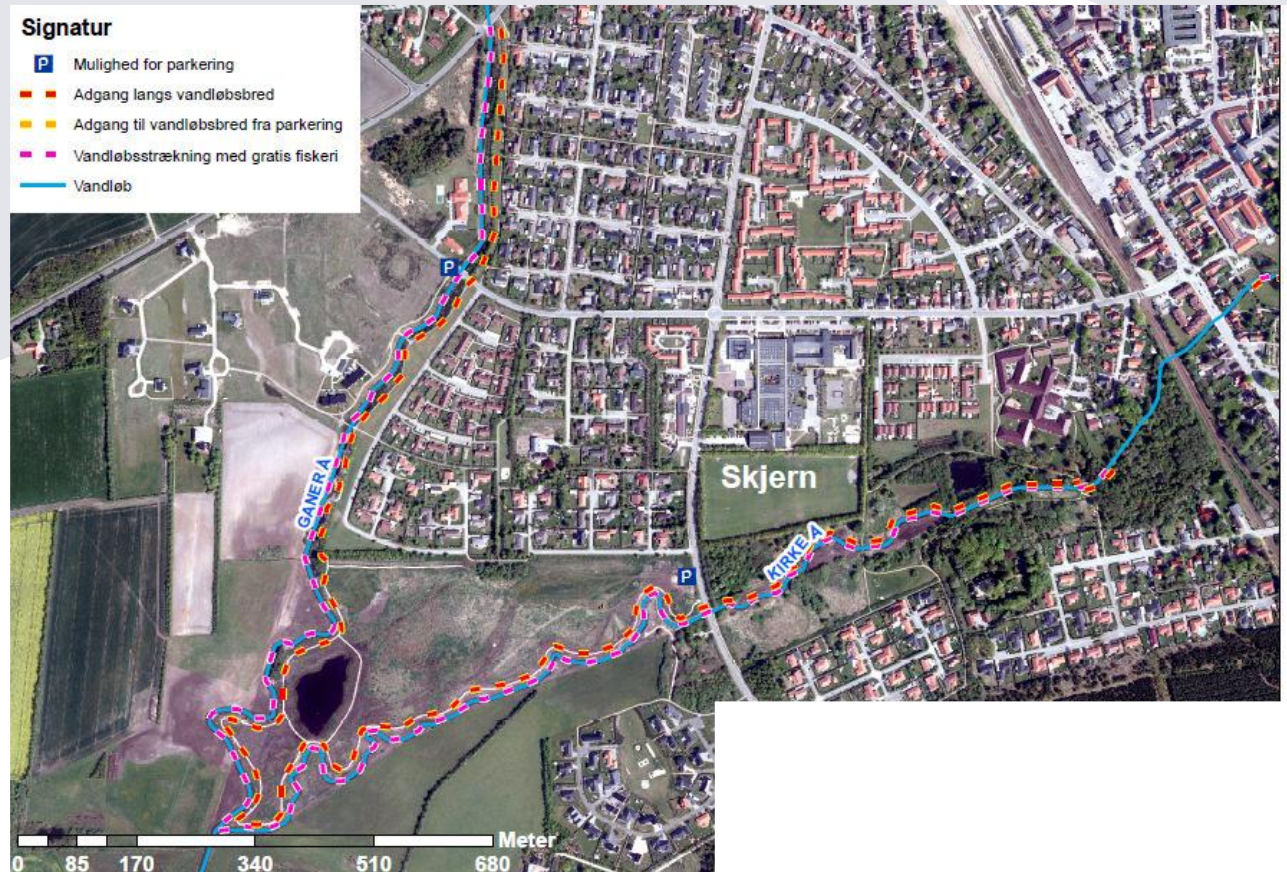


12 Kirke å

12.1 Kirke å: Fra Klokkebjerg til sammenløbet med Ganer å må der fiskes på en ca. 1.700 m lang strækning nord for åen – endvidere må der fiskes på sydsiden af åen på en ca. 700 m lang strækning opstrøms Amagervej



Fra den 1. marts - 31. oktober er du velkommen til at fiske på strækningen langs vandløbets højre side - set i nedstrømsretning. Ringkøbing-Skjern kommune ejer denne strækning, hvor der er fri fiskeri. Det vil sige, at du ikke skal købe dagkort, men kun have det obligatoriske fisketegn fra staten.