

NATURENS RIGE



Følgegruppemøde 25. oktober 2021
Planlægning for Energitestcenter Lem Kær

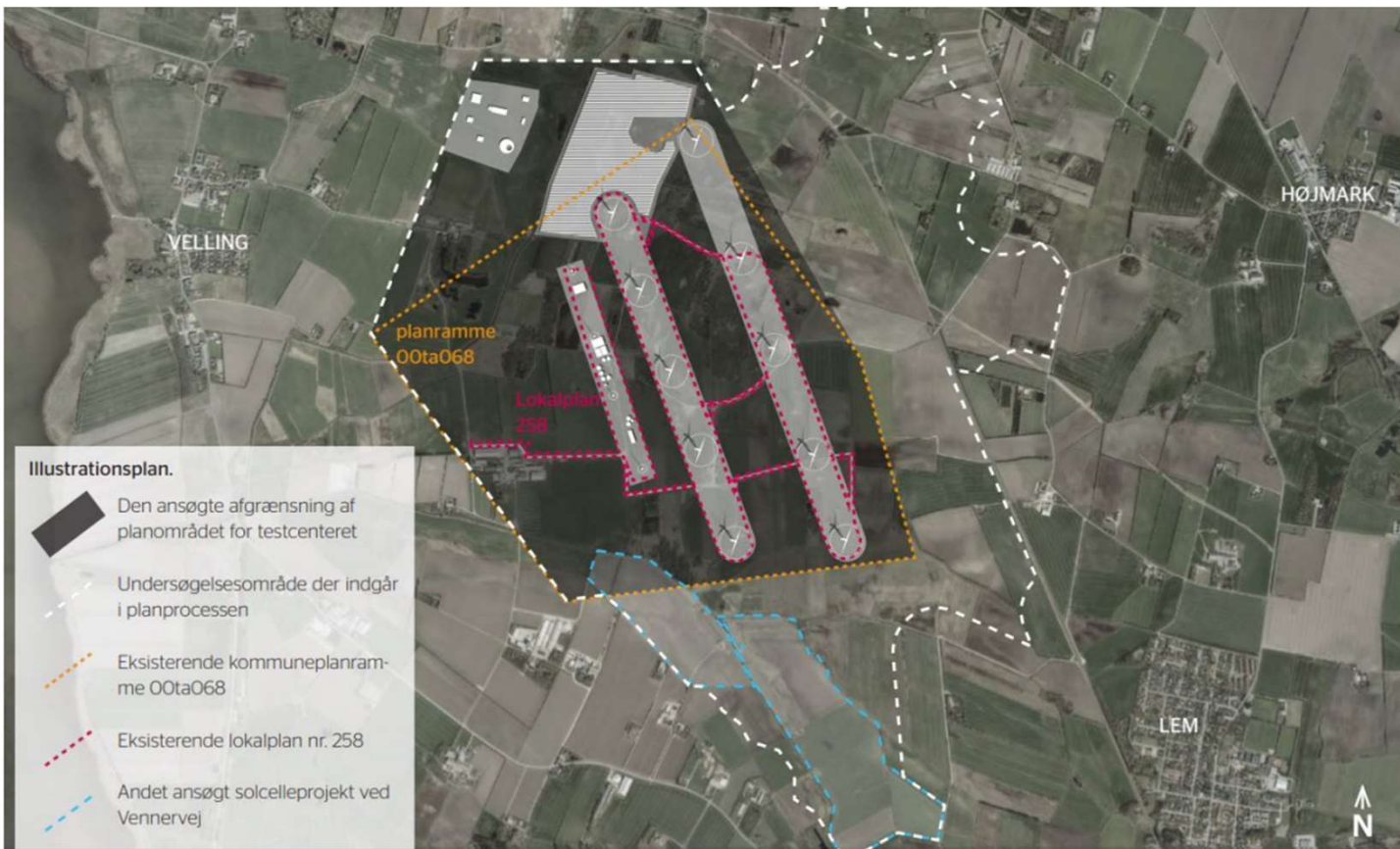
Jeanette Jeppesen, Planlægger ved Ringkøbing-Skjern Kommune

Mødets formål og dagsorden

Dagsorden:

1. Velkomst og præsentation
2. Siden sidst
3. Præsentation af forventet proces for analyser og planlægningen
5. Bordet rundt – hvad er aktuelt?
6. Næste møde
7. Evt.

Projektet - Ideoplæg



Kort 1: Illustrationsplan fra idéoplægget

Revideret projekt



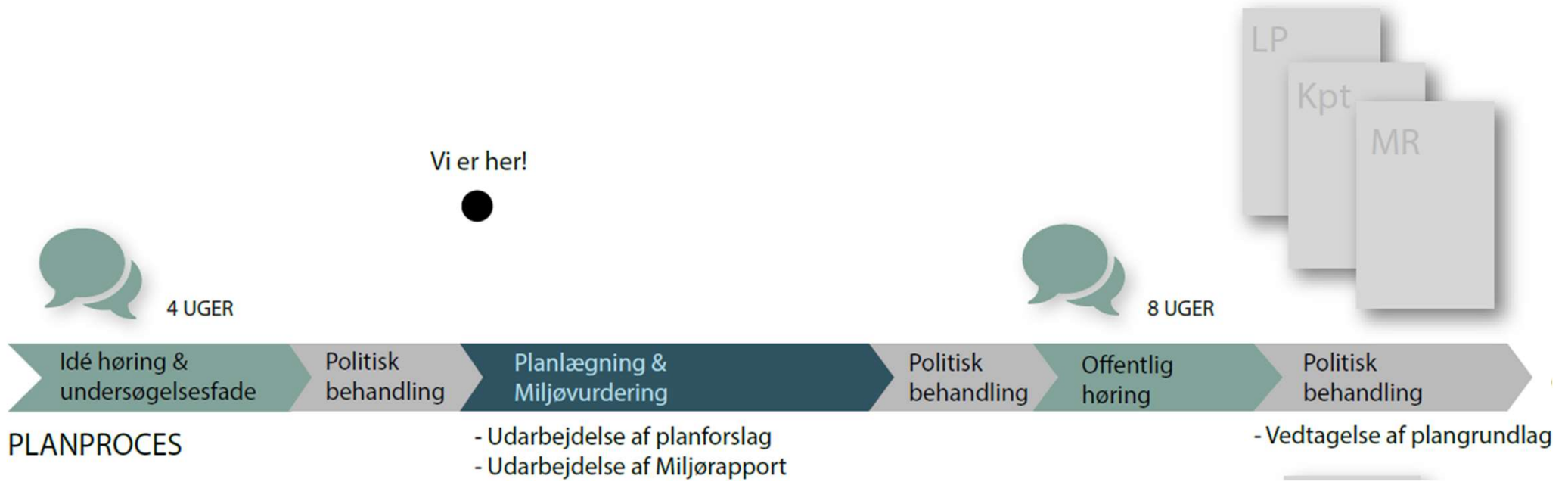
Testvindmøller: De 11 eksisterende møller ønskes frem mod år cirka 2030 udskiftet til 8 nye højere testvindmøller. De 8 møller vil have en totalhøjde mellem 200 og 270 meter. De største møller ønskes placeret i den nordlige del af området. Se de viste scenarier for udbygningen.

Målemaster: Der reserveres et område, hvor der kan opstilles målemaster med en totalhøjde på op til 150 meter.

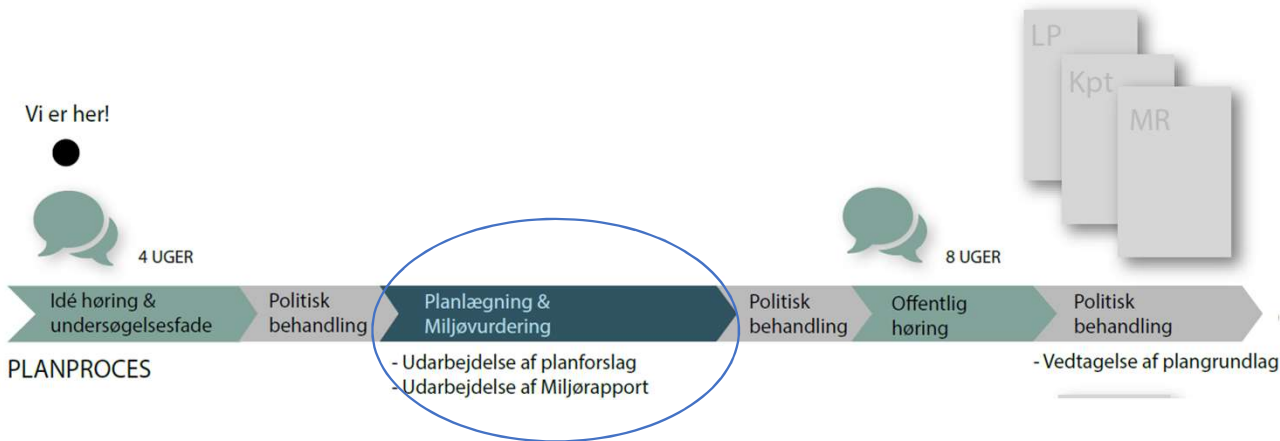
Solceller: Placeringen er justeret, men ligger fortsat ikke fast. Det samlede areal vil stadig højst være på 50 hektar.

Power-to-X: Delområde Power-to-X er reduceret i omfang og flyttet til cirka 2,5 ha stort areal uden for kystnærhedszonen. Placeringen ligger ikke fast.

Planprocessen



Hvad skal der ske nu?



Fase 1 - Analyse og definition af projektelementer

Fase 2 - Konkretisering af placering af projektet

Fase 3 - Afgrænsning af miljøvurdering

Fase 4 - Udarbejdelse af planer og miljøvurdering



**Dialog med statslige myndigheder
Politisk inddragelse?**

Overordnet tidsplan

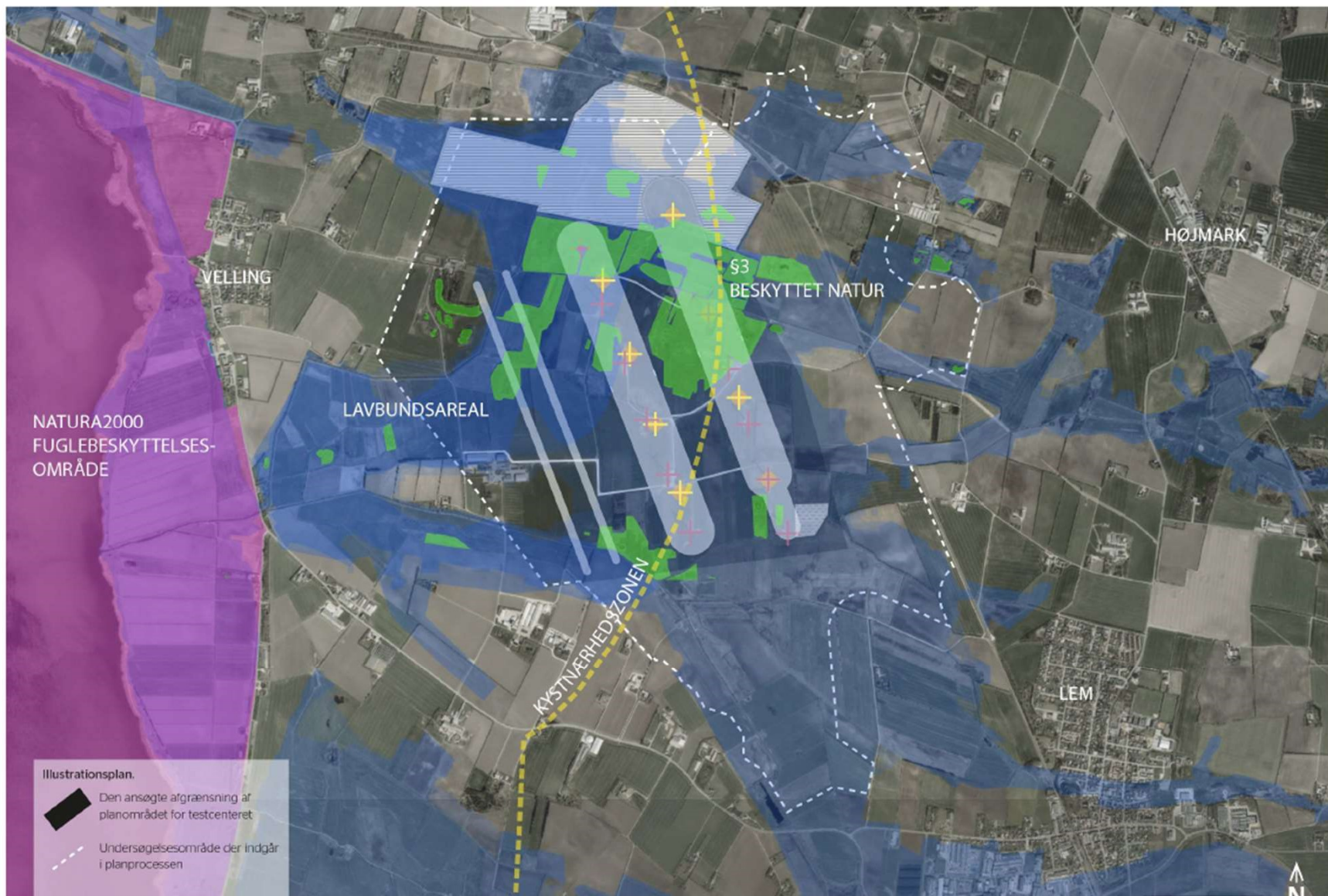
Milepælsplan

2021-2022	4. kvart 21	1. kvart 22	2. kvart 22	3. kvart 22	4. kvart 22	1. kvart 23	2. kvart 23	3. kvart 23	4.
Fase 1 - Analyse og definition af projektelementer	[Bar chart showing activity in 4. kvart 21]								
Fase 2 - Konkretisering af placering af projektet	[Bar chart showing activity in 1. kvart 22] ★ planen og projektet defineret								
Fase 3 - Afgrænsning af miljøvurdering	[Bar chart showing activity in 2. kvart 22]								
Fase 4 - Udarbejdelse af planer og miljøvurdering	[Bar chart showing activity in 2. kvart 22 to 1. kvart 23] ★ Bilag 4-undersøgelser afsluttet								
Fase 5 - Offentlighed og endelig vedtagelse	[Bar chart showing activity in 2. kvart 23 to 4. kvart 23]								
...									

Oversigt grundlæggende analyser

1. Flagermusundersøgelse (**Besigtigelse & Desktop**)
2. Fugleundersøgelser (timing/frekvens) (**Besigtigelse & Desktop**)
3. Øvrige bilag IV-arter og §3 (**Besigtigelse & Desktop**)
4. Landskabsvurdering af påvirkning fra møller/målemast (låst) (**Besigtigelse & Desktop**)
5. Landskabsanalyse som redskab til placering af solceller og P2X - rød/gul/grøn (**Desktop**)
6. Afstand & risiko, naboer og bysamfund (**Desktop**)
7. Lavbund, hvor har solceller bedst effekt. Er der steder, de ikke kan være? (**Desktop**)

Oversigtskort



Tidplan for analyser & undersøgelser

